



Tour dei fiumi e del Veluwe
5 giorni,
€ 560

Introduzione





Tra le sue attrazioni, la regione del Veluwe annovera due parchi nazionali, un importante museo d'arte moderna nel mezzo di una foresta; meravigliosi scenari naturali e una campagna bucolica. Vi si trova anche il museo Airborne “Hartenstein” dedicato alla battaglia di Arnhem del 1944.

Il tour inizia a sud del Veluwe, nella città più antica dei Paesi Bassi. In un incantevole paesaggio fluviale, con castelli e tenute di campagna, il percorso attraversa in lungo e in largo il Veluwe, un'area Natura 2000, caratterizzata da terreni agricoli, boschi, brughiere e sabbie alla deriva. Nei mesi di agosto e settembre i campi di erica in fiore sono al massimo del loro splendore. Ad Arnhem e Nimega visiterai i luoghi in cui i soldati alleati hanno combattuto per impadronirsi di ponti cruciali nel corso dell'Operazione Market Garden. Scopri tutto sulla Battaglia di Arnhem nel museo di Oosterbeek.

Esiste anche una [versione di 7 giorni](#) di questo tour, con tour circolare aggiuntivi.

Itinerario

Giorno 1 Arrivo à Apeldoorn (Ugchelen)

Inizi il tuo tour in bicicletta presso il confortevole **Van der Valk Hotel Apeldoorn de Cantharel**, situato in una splendida zona di campagna. Ti sentirai subito a casa in questo hotel di lusso sulla **Veluwe. De Cantharel** dispone di una piscina coperta e all'aperto, oltre a strutture benessere.

Se arrivi al punto di partenza con i mezzi pubblici, ti consigliamo di iniziare da **Nijmegen-Lent**, poiché è meglio collegato e più vicino alla stazione ferroviaria.



Giorno 2 **Apeldoorn (Ugchelen) - Nimega (Lent) 64 km**

Pedalerai attraverso **foreste e brughiere** fino ai borghi di **Hoog Buurlo e Hoenderloo**, per poi attraversare il **Parco Nazionale De Hoge Veluwe**, un vero e proprio tesoro verde dei Paesi Bassi. Qui puoi subito ammirare due meraviglie: il **Jachthuis Sint Hubertus** o il **Museo Kröller-Müller**, che ospita la **seconda più grande collezione di Van Gogh al mondo!** Anche il suo immenso **giardino di sculture** è davvero impressionante. Il **biglietto d'ingresso al parco è incluso**, mentre l'accesso al museo è a parte.

Dopo questa pausa culturale, riprendi il viaggio in bicicletta attraverso un paesaggio variegato fino a **Schaarsbergen**, passando davanti all'**Hotel Warnsborn** e al suggestivo **cimitero di guerra Airborne a Oosterbeek**. Proseguendo lungo le piste ciclabili, raggiungerai il **Castello di Doorwerth**. Qui vale la pena fare una breve passeggiata attorno al castello e concedersi una **deliziosa torta al cioccolato** nel cortile, all'ombra di una **maestosa acacia del 1678**.

Lungo la **Fonteinallee**, arriverai presto al **traghetto ciclabile di Driel**, che ti farà attraversare il **Reno** nello stesso punto in cui, nel **1944**, i soldati polacchi cercarono invano di passare dall'altra parte durante la **battaglia per il ponte di Arnhem**.

Pedalando ancora un po', passerai per l'incantevole cittadina di **Elst**, un ottimo punto per una sosta, prima di raggiungere il bellissimo **Van der Valk Hotel Nijmegen-Lent**.

Se hai poco tempo, il percorso offre **tre punti di accorciamento**, con la versione più breve di **48 km**.



Giorno 3 **Nimega (Lent) - Arnhem (Papendal) 61 km**

L'itinerario in bicicletta inizia con un percorso serpeggiante attraverso l'Ooijpolder. Vedrete un paesaggio vario con bellissimi fiumi, stagni di cava, paludi, dune di sabbia mutevoli e pianure alluvionali. Noterete anche le numerose vecchie fabbriche di pietra ormai chiuse. Dopo il villaggio di Ooij, passerete davanti al caffè De Thornsche Molen. Questo caffè offre una magnifica vista sui vecchi mulini. Attraverso la Germania si pedala fino a Millingen sul Reno. Qui si attraversa il Reno in traghetto e si pedala lungo il lago De Bijland fino a Herwen. Fate una sosta a Huis Aerdt, un bellissimo edificio storico circondato da canali e prati. Dopo l'estuario del Reno, si pedala sulle vecchie dighe vicino ad Aerdt e Pannerden fino a Loo. Qui si prende il traghetto per Huissen e si pedala lungo il Reno fino al ponte John Frost, famoso per l'operazione Market Garden del settembre 1944. Nonostante l'offensiva alleata, la conquista di questo ponte fallì. Il risultato fu di migliaia di vittime. Si pedala fino a Oosterbeek passando per il centro di Arnhem. Vale la pena visitare il Museo dell'aviazione "Hartenstein". Qui scoprirete tutto sulla battaglia di Arnhem. Sulla Veluwe, si raggiunge il Van Der Valkhotel Arnhem-Papendal. Da Nijmegen c'è anche una scorciatoia di 13 km lungo il Waal, il castello di Doornenburg con la "quercia millenaria" e un traghetto a Pannerden.



Giorno 4 **Arnhem (Papendal) - Apeldoorn (Ugchelen) 62 km**

Oggi è una giornata dedicata al **100% alla Veluwe**, con un percorso che attraversa il **Parco Nazionale Veluwezoom**.

Pedalerai attraverso la **tenuta Warnsborn**, dove cresce la rara **bacca di ginepro**. Proseguendo, passerai accanto al **Museo Olandese all'Aperto** e al **Castello di Roosendaal**, fino a raggiungere la **stalla delle pecore di Heuven**. Durante il giorno, i greggi di **Rheden** pascolano sulle **brughiera**, mentre di notte vengono riportati nella stalla. Qui, il loro letame viene mescolato con **erica e/o paglia** per trasformare il suolo sabbioso in **terreno coltivabile**.

Poco dopo, arriverai alla **Posbank**, una zona collinare dove potrai concederti una piacevole passeggiata tra l'**erica**, che in agosto e settembre si colora di un **viola intenso**. Dalla cima, al **padiglione della Posbank**, potrai gustare un delizioso pranzo immerso nella natura.

Riprenderai il percorso attraverso le meravigliose foreste del **Parco Nazionale Veluwezoom**, passando per **Laag-Soeren**, **Eerbeek** e costeggiando il **canale di Apeldoorn** fino a **Loenen**. Lungo il tragitto verso **Beekbergen**, incontrerai le **piccole e grandi cascate di Loenen**, un vero spettacolo naturale. Proseguendo attraverso le foreste di **Ugchelen**, raggiungerai infine il **Van der Valk Hotel Apeldoorn - De Cantharel**.

Se preferisci un percorso più breve, puoi optare per una scorciatoia di **9 km** che offre un tragitto completamente immerso nel verde: dopo **Elsberg**, pedalerai direttamente verso **Loenen**.

Giorno 5 **Fine del viaggio**

Dopo una notte di riposo, goditi una fantastica colazione a buffet nel confortevole Van der Valk Hotel Nijmegen-Lent. La tua vacanza in bicicletta finisce dopo la colazione.



Prezzo, Date, Prenota

Partenze:

Dal 1° Aprile al 26° Settembre, ogni giorno.

Prezzo per persona		€
Camera doppia, colazione		555.00
Camera singola, colazione		835.00
Notti extra camera doppia (solo colazione)		80.00
Noleggio biciclette		€
Bici bambino		44.00
Ibrida		52.00
Bici elettrica		112.00
Servizi extra		€
Tessera assistenza guasti bici	€ 4.00 x 4	16.00
Seggiolino da bambino	€ 5.00 x 4	20.00
Assicurazione furto bicicletta	€ 3.00 x 4	12.00
Assicurazione furto bici elettrica	€ 6.00 x 4	24.00
Bagaglio extra	€ 5.00 x 4	20.00
Aggiungere sulla bici	€ 10.00 x 4	40.00
Carrello bici	€ 18.00 x 4	72.00
Casco	a pezzo	10.00
SGR	a pezzo	5.00
discount	a pezzo	-20.00

Inizio:

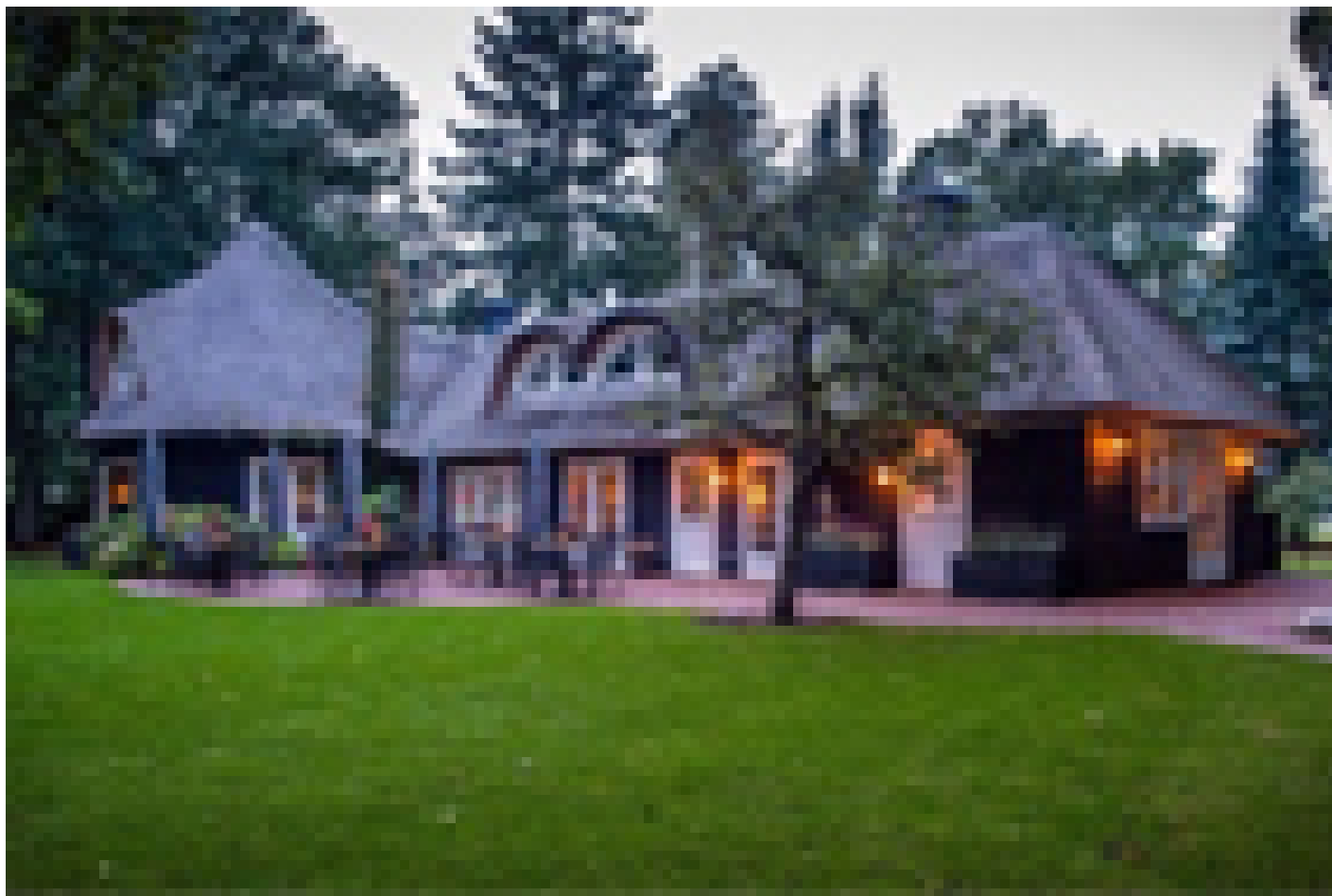
Nijmegen Lent (con la macchina) o Apeldoorn o Arnhem (con il treno)



Alloggio

Di seguito sono elencate le sistemazioni che prenotiamo di serie per questo viaggio. Sono accuratamente selezionate da noi e adatte ai ciclisti. Tutte le camere sono dotate di doccia o vasca e servizi igienici. Se uno degli hotel è al completo, cercheremo di richiedere un'alternativa comparabile, se possibile.

Quando selezioniamo gli hotel, verifichiamo che abbiano un deposito biciclette sicuro e al chiuso. Tuttavia, questo non è sempre possibile, dipende da hotel a hotel e dal numero di biciclette depositate dagli altri ospiti della struttura.



Van der Valk Hotel Apeldoorn-De Cantharel ***** (Apeldoorn)

www.vandervalkapeldoorn.nl





Van der Valk Hotel Nijmegen-Lent **** (Lent)

www.valknijmegen.nl





Van der Valk Hotel Arnhem **** (Arnhem)

www.hotelarnhem.nl



Informazione

4 Notti incluse

Hotel 3/4 stelle

Colazione inclusa

Informazioni turistiche in ogni punto di interesse

Possibilità di noleggiare le nostre biciclette

Assistenza telefonica 7 giorni su 7

Trasporto bagagli tra le strutture di accoglienza

Nijmegen-Lent

Possibilità di parcheggio presso l'hotel

I collegamenti in traghetto non sono inclusi nel prezzo

