



Il Randstad olandese
9 giorni,
€ 1104

Introduzione





Quante cose interessanti! Attraverserete in bicicletta il Randstad, l'agglomerato urbano più densamente popolato dei Paesi Bassi, che si estende tra le sue 4 più grandi città: Amsterdam, Rotterdam, L'Aia e Utrecht. Resterete affascinati da queste città, tra le quali si trovano pittoreschi villaggi e cittadine. Due giorni sono dedicati alla Costa Nord, con le sue enormi spiagge di sabbia e le dune sferzate dal vento. Dappertutto troverete musei e attrazioni turistiche.

Itinerario

Giorno 1 **Arrivo a Utrecht/Bunnik**

Arrivo a Utrecht.

Per motivi di disponibilità, nel caso in cui non sia possibile il pernottamento a Utrecht, soggiornerete a Bunnik.

Giorno 2 **Utrecht/Bunnik - Amsterdam**

62 km

Raggiungerete in bicicletta Amsterdam, sulle rive dei fiumi Vecht e Amstel. In questa zona si trovano moltissime stupende ville e giardini costruiti dai ricchi mercanti di Amsterdam nel '600 e '700.

Giorno 3 **Amsterdam - Zandvoort/Noordwijkerhout**

32 km

La prima sosta è nell'elegante città di Haarlem, considerata la meta per eccellenza per lo shopping. Attraverserete lo Zuid-Kennemerland, zona ricca di bellezze naturali e piena di colori. Pernotterete a Zandvoort, famosa località di villeggiatura sul mare. Per motivi logistici, nel caso in cui non sia possibile il pernottamento a Zandvoort, soggiornerete a Noordwijkerhout. La distanza da percorrere in bicicletta sarà quindi di 51 km e il giorno successivo di 36 km.

Giorno 4 **Zandvoort/Noordwijkerhout - Scheveningen**

43 km

Il percorso odierno si snoda tra dune di sabbia e, in primavera, di campi multicolori di giunchiglie, giacinti e tulipani. Ogni paesino della costa possiede aspetti caratteristici e offre attrazioni diverse.

Giorno 5 **Scheveningen - Rotterdam**

64 km

Oggi pedalerete verso Sud lungo la costa tra dune e centri balneari, per poi seguire verso Est lungo il canale navigabile New Waterway, passando per villaggi di pescatori, mulini a vento e distillerie di jenever, e raggiungere Rotterdam. Un percorso alternativo vi permette di raggiungere Delft, città universitaria sulle rive del fiume Schie, tra La Aia e Rotterdam. E' una delizia passeggiare per le strade del centro storico, lungo i canali, attraversare i numerosi ponti e ammirare le graziose casette. Famose sono le ceramiche blu di Delft le cui fabbriche sono aperte al pubblico. La Passeggiata e il Centro Vermeer sono intitolati al famoso pittore barocco Johannes Vermeer (1632-1675) che trascorse tutta la sua vita a Delft. All'interno della Chiesa Nuova sono sepolti i reali olandesi dal 1584. Per gli amanti del cioccolato, da non perdere la Chocolaterie De Lelie!



Giorno 6 Rotterdam - Papendrecht**31 km**

La moderna Rotterdam è una città all'avanguardia che offre un'infinità di attrazioni, dall'arte, all'architettura, ai tours del porto, al museo marittimo, allo shopping. Papendrecht, la vostra meta un traghetto più avanti de Dordrecht. Dordrecht è una delle città olandesi più antiche. E' completamente circondata da fiumi e bellissimi ponti conducono nel cuore della città. Sul porto si affacciano numerosi edifici monumentali.

Giorno 7 Papendrecht - Gorinchem**59 km**

Oggi pedalerete attraverso parte del Parco Nazionale di Biesbosch, uno dei pochissimi specchi d'acqua dolce in Europa soggetti a marea. Le innumerevoli isolette nei boschi di salice, i giuncheti e i prati sono circondati da ruscelli e fiumi.

Questo luogo costituisce un'area di riposo, caccia e riproduzione per uccelli acquatici. Gli amanti della natura possono visitare il Biesbosch Centre di Dordrecht per informazioni su questo luogo affascinante. Prima di arrivare a Gorinchem potete prendere una barca per visitare l'interessante castello di Loevesteijn. Il paese di Woudrichem è sicuramente meritevole di una visita.

Giorno 8 Gorinchem - Utrecht/Bunnik**58 km**

La città fortificata di Gorinchem ha avuto una lunga e travagliata storia che ricordano i suoi più di duecento monumenti. Era rinomata per la pesca, i mercati e il commercio, ma fu spesso afflitta da inondazioni e guerre (la città era la porta d'entrata dell'Olanda). Nel cuore della città di Utrecht si trova il tranquillo Oude Gracht (Vecchio Canale). I suoi antichi e caratteristici moli ospitano ristoranti e caffè all'aperto per una piacevole sosta. Da non perdere il grazioso Quarter Museum.

Giorno 9 Fine del viaggio

Partenza dopo la prima colazione in albergo.



Prezzo, Date, Prenota

Partenze:

Dal 1° Aprile al 22° Settembre, ogni giorno

Attenzione! È necessario soggiornare 2 notti consecutive ad Amsterdam nelle seguenti date:

18-20 aprile 2025
25-26 aprile 2025
29-31 maggio 2025
6-8 giugno 2025
21-22 giugno 2025
24-25 giugno 2025
29-31 agosto 2025

Prezzo per persona		€
Camera doppia, colazione		1,099.00
Camera singola, colazione		1,619.00
Notti extra camera doppia (solo colazione)		80.00
Aggiornamenti pp/notte		€
Boutique Hotel Karel de Stoute, Gorinchem		25.00
Hotel Mitland, Utrecht		40.00
Westcord Art Hotel, Amsterdam		10.00
Supplementi per persona		€
Alloggiare in Amsterdam su Sabato		25.00
Alloggiare in Amsterdam da: 21/06/2025 - 22/06/2025 24/06/2025 - 25/06/2025 29/08/2025 - 31/08/2025		40.00
Noleggio biciclette		€
Bici bambino		88.00
Ibrida		104.00
Bici elettrica		224.00
Servizi extra		€
Tessera assistenza guasti bici	€ 4.00 x 8	32.00
Seggiolino da bambino	€ 5.00 x 8	40.00
Assicurazione furto bicicletta	€ 3.00 x 8	24.00
Assicurazione furto bici elettrica	€ 6.00 x 8	48.00
Bagaglio extra	€ 5.00 x 8	40.00
Aggiungere sulla bici	€ 10.00 x 8	80.00
Carrello bici	€ 18.00 x 8	144.00
Casco	a pezzo	10.00



SGR	a pezzo	5.00
discount	a pezzo	-20.00

Inizio:

Utrecht, Bunnik o Amsterdam



Alloggio

Di seguito sono elencate le sistemazioni che prenotiamo di serie per questo viaggio. Sono accuratamente selezionate da noi e adatte ai ciclisti. Tutte le camere sono dotate di doccia o vasca e servizi igienici. Se uno degli hotel è al completo, cercheremo di richiedere un'alternativa comparabile, se possibile.

Quando selezioniamo gli hotel, verifichiamo che abbiano un deposito biciclette sicuro e al chiuso. Tuttavia, questo non è sempre possibile, dipende da hotel a hotel e dal numero di biciclette depositate dagli altri ospiti della struttura.



Hotel Mitland **** (Utrecht)

www.mitland.nl





Westcord Art Hotel ***/**** (Amsterdam)

www.westcordhotels.nl/art-hotel





NH Hotel Zandvoort ***** (Zandvoort)

www.nh-hotels.nl/hotel/nh-zandvoort

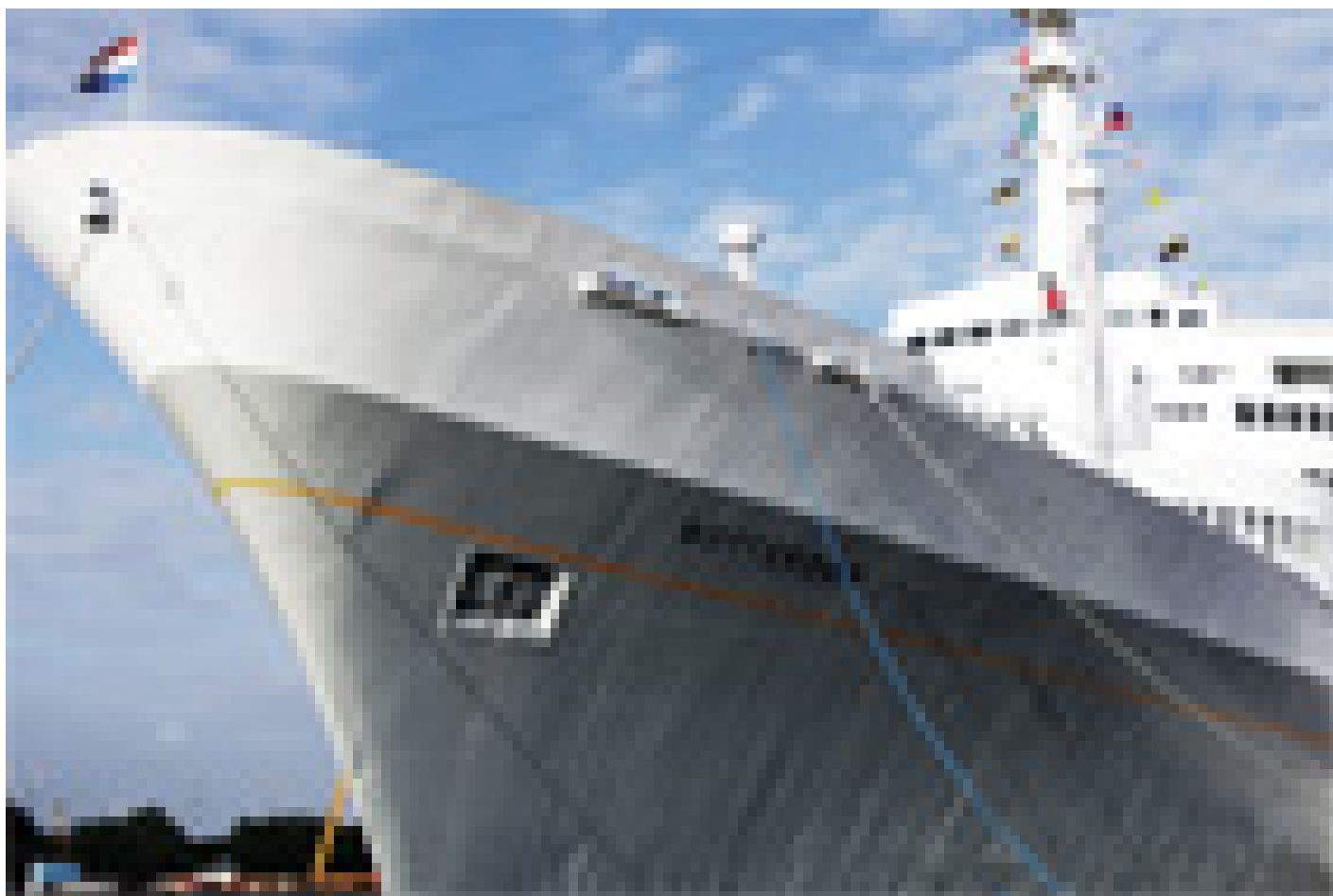




Boulevard Hotel *** (Scheveningen)

www.boulevardhotel.nl

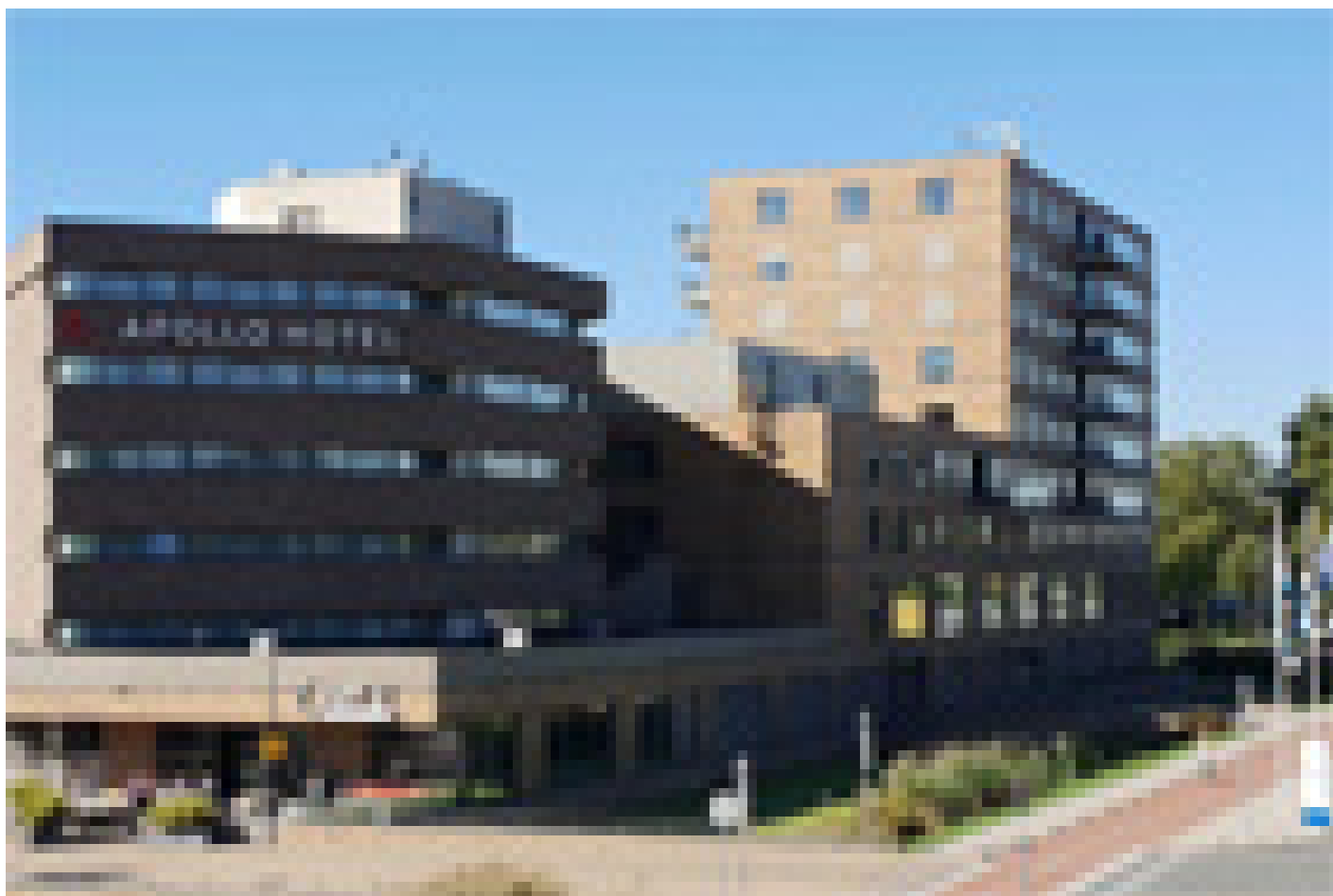




ss Rotterdam ***** (Rotterdam)

www.ssrotterdam.com





Leonardo Hotel Papendrecht **** (Papendrecht)

www.leonardo-hotels.nl/papendrecht





Hotel Gorinchem *** (Gorinchem)

www.hotelgorinchem.nl



Informazione

8 Notti incluse

Hotel 3/4 stelle

Colazione inclusa

Informazioni turistiche in ogni punto di interesse

Possibilità di noleggiare le nostre biciclette

Assistenza telefonica 7 giorni su 7

Trasporto bagagli tra le strutture di accoglienza

CS Utrecht

Possibilità di parcheggio presso l'hotel

I collegamenti in traghetto non sono inclusi nel prezzo

Come arrivare

L'aeroporto più vicino è l'Aeroporto di Amsterdam, Schiphol (AMS)

Il treno da Schiphol ad Utrecht parte 4 volte all'ora. Il viaggio dura circa 30 minuti.

Per gli orari e i biglietti, visitare il sito www.ns.nl/en.

Per i dettagli sugli autobus: www.9292.nl/en.

