



Tour dei Grandi Fiumi
8 giorni,
€ 904

Introduzione





L'essenza del paesaggio olandese! Sarete circondati da mulini a vento, mucche al pascolo, dighe e vecchie fattorie. Il percorso vi porterà sul Mare del Nord con le sue splendide spiagge sabbiose, le dune spazzate dal vento e le località turistiche piene di vita, dopo aver attraversato tipici antichi villaggi di pescatori. Potrete visitare l'impressionante porto di Rotterdam e il suo moderno centro città. Pedalate lungo le rive delle più affollate vie di navigazione. Tradizionalmente i nostri grandi fiumi venivano considerati come la linea divisoria tra gli informali e rilassati cattolici del Sud e i sobri lavoratori protestanti del Nord. Si viveva "sopra" o "sotto" i grandi fiumi. Oggi, la zona tra i grandi fiumi è particolarmente interessante per i cicloturisti e per chi ama osservare gli uccelli. Il meraviglioso Parco nazionale De Biesbosch offre una grande varietà di flora e fauna.

Itinerario

Giorno 1 **Arrivo a Utrecht**

Arrivo a Utrecht

Giorno 2 **Utrecht - Gouda**

62 km

Lungo la strada per Gouda potrete vedere imponenti residenze, castelli, boschi, laghi e parchi prima di arrivare alla "città del formaggio". Se potete, organizzatevi in modo da poter assistere al tradizionale mercato del formaggio che ha luogo ogni giovedì. Gouda è anche famosa per la produzione di candele e per i waffles allo sciroppo (provateli caldi!).

Giorno 3 **Gouda - Scheveningen**

64 km

Attraverso vaste praterie, oggi pedalerete verso La Aia, sede del governo e dimora della regina. La Aia offre un'infinità di cose da fare e da vedere. Approfittate per ammirare il famoso quadro di Vermeer "La ragazza con l'orecchino di perla" nel museo Mauritshuis. Un'altra opera molto ammirata è il "Panorama cilindrico di Scheveningen nel 1881", di Mesdag. Poi rimontate in sella e dirigetevi verso la vivace città balneare di Scheveningen dove pernosterete.

Giorno 4 **Scheveningen - Rotterdam**

62 km

Il percorso di oggi si snoda tra dune e centri balneari lungo la costa, per poi seguire verso Est lungo il canale navigabile New Waterway (terminato nel 1872), passando per villaggi di pescatori, mulini a vento e distillerie di jenever, e raggiungere Rotterdam. Un percorso alternativo vi permette di raggiungere Delft, città universitaria sulle rive del fiume Schie, tra La Aia e Rotterdam. E' una delizia passeggiare per le strade del centro storico, lungo i canali, attraversare i numerosi ponti e ammirare le i tipici edifici. Famose sono le ceramiche blu di Delft le cui fabbriche sono aperte al pubblico. La Passeggiata e il Centro Vermeer sono intitolati al famoso pittore barocco Johannes Vermeer (1632-1675) che trascorse tutta la sua vita a Delft. All'interno della Chiesa Nuova sono sepolti i reali olandesi dal 1584.



Giorno 5 Rotterdam - Papendrecht**31 km**

La moderna Rotterdam è una città all'avanguardia che offre un'infinità di attrazioni, dall'arte, all'architettura, ai tours del porto, al museo marittimo, allo shopping. A Kinderdijk potrete vedere i 19 mulini a vento che si ergono in file maestose dal 1740. Venivano usati per drenare l'acqua dai polder al fiume Lek, situato a un livello superiore. Uno dei mulini è aperto al pubblico.

Papendrecht, la vostra meta un traghetto più avanti de Dordrecht. Dordrecht è una delle città olandesi più antiche. E' completamente circondata da fiumi e bellissimi ponti conducono nel cuore della città. Sul porto si affacciano numerosi edifici monumentali.

Giorno 6 Papendrecht - Gorinchem**59 km**

Dordtse Biesbosch forma parte del Parco nazionale Biesbosch, una delle poche superstiti zone in Europa soggette a maree d'acqua dolce. Gli innumerevoli isolotti coperti di boschi di salici, i canneti e le praterie sono circondati da fiumi e ruscelli. Il luogo è un santuario per gli uccelli acquatici. Gli amanti della natura possono chiedere informazioni su questo affascinante parco al Centro Biesbosch di Dordrecht.

Giorno 7 Gorinchem - Utrecht**58 km**

La città fortificata di Gorinchem ha avuto una lunga e travagliata storia che ricordano i suoi più di duecento monumenti. Era rinomata per la pesca, i mercati e il commercio, ma fu spesso afflitta da inondazioni e guerre (la città era la porta d'entrata dell'Olanda). Nel cuore della città di Utrecht si trova il tranquillo Oude Gracht (Vecchio Canale). I suoi antichi e caratteristici moli ospitano ristoranti e caffè all'aperto per una piacevole sosta. Da non perdere il grazioso Quarter Museum.

Giorno 8 Fine del viaggio

Partenza dopo la prima colazione in albergo.



Prezzo, Date, Prenota

Partenze:

Dal 1° Maggio al 23° Settembre, ogni giorno

| Prezzo per persona | | € |
|--|-------------|----------|
| Camera doppia, colazione | | 899.00 |
| Camera singola, colazione | | 1,354.00 |
| Notti extra camera doppia (solo colazione) | | 80.00 |
| Aggiornamenti pp/notte | | € |
| Boutique Hotel Karel de Stoute, Gorinchem | | 25.00 |
| Hotel Mitland, Utrecht | | 40.00 |
| Relais & Châteaux Weeshuis Gouda, Gouda | | 100.00 |
| Noleggio biciclette | | € |
| Bici bambino | | 77.00 |
| Ibrida | | 91.00 |
| Bici elettrica | | 196.00 |
| Servizi extra | | € |
| Tessera assistenza guasti bici | € 4.00 x 7 | 28.00 |
| Seggiolino da bambino | € 5.00 x 7 | 35.00 |
| Assicurazione furto bicicletta | € 3.00 x 7 | 21.00 |
| Assicurazione furto bici elettrica | € 6.00 x 7 | 42.00 |
| Bagaglio extra | € 5.00 x 7 | 35.00 |
| Aggiungere sulla bici | € 10.00 x 7 | 70.00 |
| Carrello bici | € 18.00 x 7 | 126.00 |
| Casco | a pezzo | 10.00 |
| SGR | a pezzo | 5.00 |
| discount | a pezzo | -20.00 |

Inizio:

Utrecht



Alloggio

Di seguito sono elencate le sistemazioni che prenotiamo di serie per questo viaggio. Sono accuratamente selezionate da noi e adatte ai ciclisti. Tutte le camere sono dotate di doccia o vasca e servizi igienici. Se uno degli hotel è al completo, cercheremo di richiedere un'alternativa comparabile, se possibile.

Quando selezioniamo gli hotel, verifichiamo che abbiano un deposito biciclette sicuro e al chiuso. Tuttavia, questo non è sempre possibile, dipende da hotel a hotel e dal numero di biciclette depositate dagli altri ospiti della struttura.



Hotel Mitland **** (Utrecht)

www.mitland.nl





City Hotel Gouda **** (Gouda)

www.cityhotelgouda.com

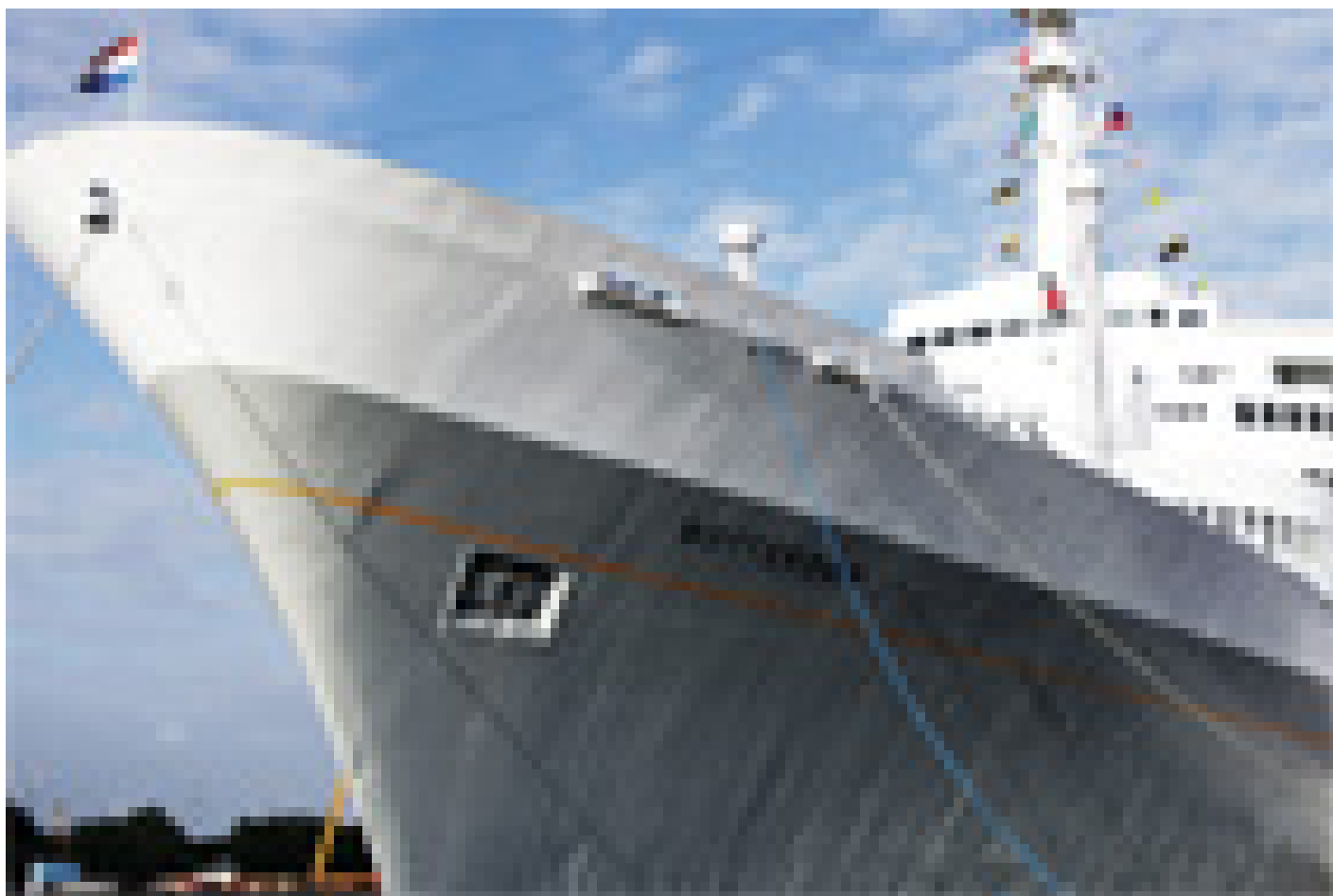




Boulevard Hotel *** (Scheveningen)

www.boulevardhotel.nl

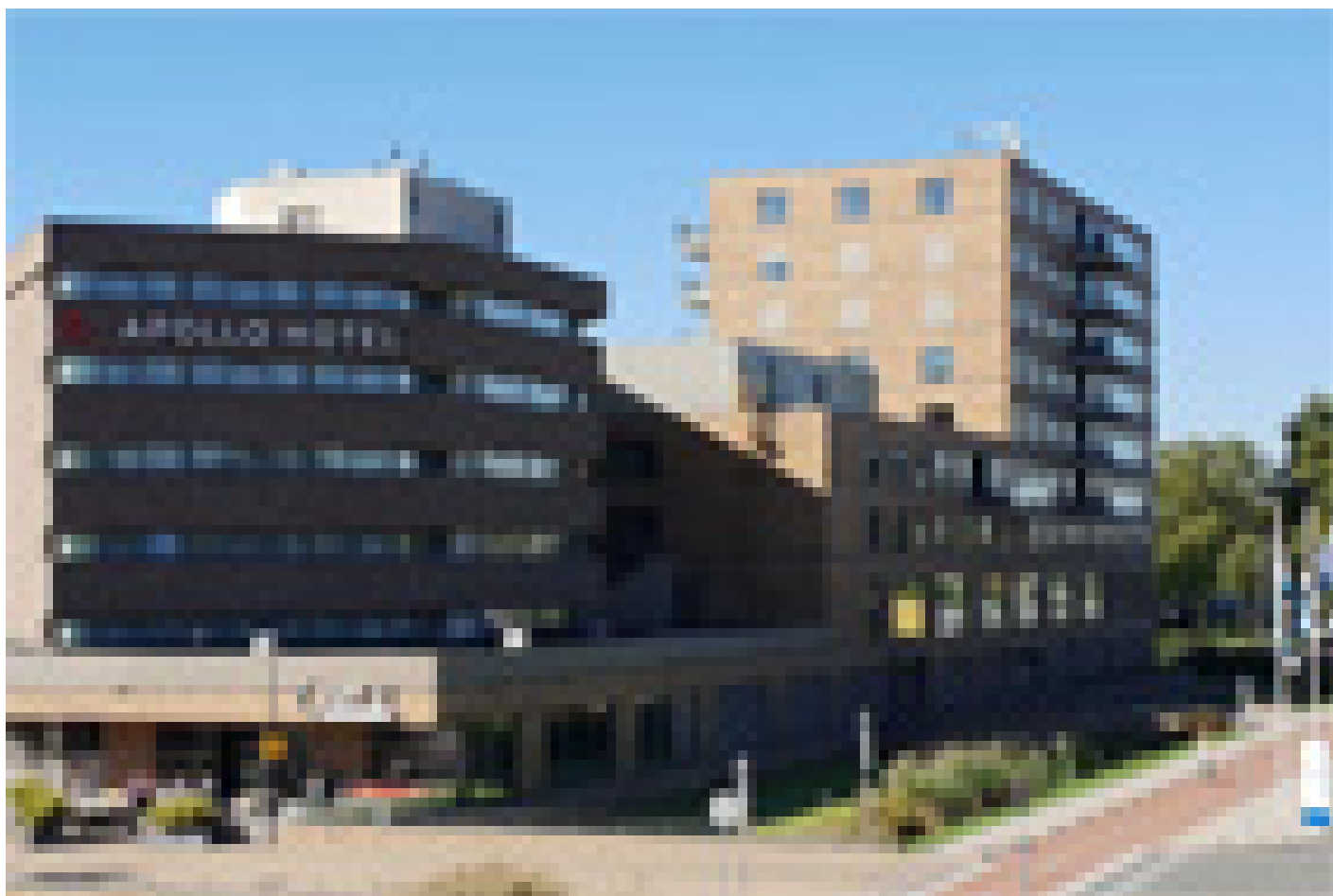




ss Rotterdam ***** (Rotterdam)

www.ssrotterdam.com





Leonardo Hotel Papendrecht **** (Papendrecht)

www.leonardo-hotels.nl/papendrecht





Hotel Gorinchem *** (Gorinchem)

www.hotelgorinchem.nl



Informazione

7 Notti incluse

Hotel 3/4 stelle

Colazione inclusa

Informazioni turistiche in ogni punto di interesse

Possibilità di noleggiare le nostre biciclette

Assistenza telefonica 7 giorni su 7

Trasporto bagagli tra le strutture di accoglienza

CS Utrecht

Possibilità di parcheggio presso l'hotel

I collegamenti in traghetto non sono inclusi nel prezzo

Come arrivare

L'aeroporto più vicino è l'Aeroporto di Amsterdam, Schiphol (AMS)

Il treno da Schiphol ad Utrecht parte 4 volte all'ora. Il viaggio dura circa 30 minuti.

Per gli orari e i biglietti, visitare il sito www.ns.nl/en.

Per i dettagli sugli autobus: www.9292.nl/en.

