



Paradiso dei tulipani in Noord-Holland
5 giorni,
€ 565

Introduzione





Tradizionalmente, i turisti accorrono per vedere i campi di tulipani a sud di Amsterdam, ma quelli a nord della capitale sono altrettanto belli e colorati. Stai programmando una tranquilla vacanza in bicicletta nella stagione dei tulipani, tra l'inizio di aprile e metà maggio? Questo viaggio ti conduce attraverso il cuore del distretto settentrionale dei fiori da bulbo con l'Hortus Bulborum come bonus aggiuntivo. Inoltre, la vacanza permette di conoscere la fantastica bellezza naturale della costa del Mare del Nord: scopri le dune costiere più alte e più ampie del paese, che offrono una grande varietà di habitat, dalle creste di sabbia spazzate dal vento alle erbose dune aperte, dalla macchia ai boschi. Le impressionanti dune di Schoorl offrono una combinazione unica di alte dune, fitti boschi, avallamenti umidi e campi di erica. In diversi punti lungo il percorso, puoi goderti le spiagge deserte e le splendidi panorami marittimi. Le località balneari di Egmond aan Zee e Bergen aan Zee emanano un'atmosfera di vacanza tradizionale in famiglia. L'attraente centro storico di Alkmaar offre musei, attività culturali e numerosi negozi. Infine, in questa vacanza in bicicletta, la tua curiosità per la storia sarà risvegliata da una serie di interessanti attrazioni turistiche.

Negli altri mesi i viaggi di 7 giorni (L'estremo Nord dell'Olanda) e di 8 giorni (Olanda del Nord) sono una buona alternativa.

Itinerario

Giorno 1 **Arrivo a Alkmaar**

Questa vacanza in bicicletta inizia nella città Alkmaar, famosa per i suoi formaggi. Dall'inizio di aprile alla fine di settembre, i turisti accorrono per vedere il tradizionale mercato del formaggio del venerdì mattina. Inoltre, a partire dal 2020, nei mesi di luglio e agosto si terrà un mercato serale dei formaggi ogni martedì. Waagplein è la piazza del mercato in cui tradizionalmente i formaggi venivano pesati, assaggiati e venduti. La sala di pesatura è ora sede di un museo del formaggio. È un buon momento per giovani e meno giovani di conoscere l'arte di fare il formaggio olandese. Alkmaar ha oltre un migliaio di edifici monumentali. I molti "hofjes" (gruppo di ospizi intorno a un cortile), i caratteristici canali interni della città e i numerosi caffè contribuiscono a creare un'atmosfera di tempi passati. Potresti visitare l'Accijnstoren (1622), che un tempo era un ufficio delle imposte; la Chiesa Grande (o San Lorenzo); o lo splendido municipio gotico risalente al 1520, con una sottile torre sormontata da una delicata guglia traforata. Infine, una buona notizia per i fan dei Beatles: Alkmaar ospita il Museo dei Beatles che espone una enorme quantità di cimeli dei Fab Four.



Dopo un'abbondante colazione, parti per il verdeggianti villaggio di Heiloo, appena a sud del quale si trova un luogo di pellegrinaggio dedicato a Nostra Signora delle Calamità. Poco dopo raggiungerai il variopinto Giardino dei bulbi di Limmen. Questo favoloso giardino ricostruisce la storia dei tulipani - la varietà più antica risale al XVI secolo – nel corso del tempo. Vi si trovano più di 4500 diverse varietà di fiori da bulbo primaverili. Riparti in bicicletta e preparati a vedere i tuoi primi campi in fiore! I bulbi crescono meglio nei terreni detti "geest". Nei Paesi Bassi questo tipo di terreno si trova nei luoghi dove i nostri antenati scavarono le file più interne delle dune costiere fin quasi al livello delle acque sotterranee e poi ricoprirono lo strato di terreno sabbioso con argilla e materia organica portata da altrove. È per questo che i campi di tulipani si trovano spesso accanto alle dune più alte, al riparo dalle tempeste, ma abbastanza vicino al mare da ricevere moltissima di pioggia. Per inciso, la maggior parte dei fiori che si vedono nei campi non sono coltivati per i fiori ma per i bulbi, che vengono esportati in tutto il mondo.

Continua a pedalare tra le dune fino alla località balneare Egmond aan Zee, dove puoi fare una passeggiata sulla spiaggia, e prosegui lungo la costa, verso le dune più alte e più ampie del paese. Ai piedi di quelle dune troverai i famosi villaggi di Bergen e Schoorl. Continuando verso nord, il paesaggio cambierà notevolmente quando si entra nei polder. Pedalerai in cima a una diga chiamata Westfriese Omringdijk (lunga 126 km), un tempo destinata a proteggere l'isola della Frisia occidentale dal minaccioso Zuiderzee. De Zijpe è un polder che fu creato alla fine del XVI secolo drenando un braccio di mare con l'aiuto di 22 mulini a vento. Ne restano dieci e possono essere visitati quando le vele stanno girando. Termina la giornata nel villaggio di Schagen, dove trascorrerai la notte in un fantastico hotel. Scorciatoia: saltando Heiloo, Limmen ed Egmond aan Zee il percorso si accorcia a 40 km.



Giorno 3 **Schagen - Den Helder**

56 km

Ti aspetta una giornata meravigliosa. Nel cuore del distretto floricolo settentrionale, la più grande estensione di campi di tulipani nel paese, potrai godere dello spettacolo offerto da un mare di colori. La prima tappa è il pittoresco antico villaggio di pescatori villaggio di Kolhorn che fino al 1844 si trovava sulle rive dello Zuiderzee. Tutta la zona ad est del villaggio è formata da terre strappate al mare. Sulla diga Westfriese Omring, si possono visitare due antichi fienili che oggi ospitano musei di storia locale. Prosegui lungo la diga verso il villaggio di Keins e una semplice cappella dedicata alla Vergine Maria. Prova a sintonizzarti con l'energia molto speciale che si dice emani dal vicino pozzo. Ti attende un percorso mozzafiato che serpeggia tra i campi di tulipani intorno a Oudesluis, 't Zand e Breezand. Raggiunta la costa a De Kooy, gli amanti del birdwatching possono attraversare il canale Balgzan e fare una pausa nel luogo dedicato all'osservazione degli uccelli. Si affaccia su Balgzand Polder, una zona industriale in cui un deposito di fanghi è stato trasformato in una roccia per gli uccelli. Muri a picco di cinque metri si innalzano dall'acqua fornendo luoghi di nidificazione, al sicuro da volpi e altri predatori. Un sito di riproduzione unico e uno spettacolo da non perdere. Con l'alta marea, si possono vedere da vicino grandi gruppi di trampolieri. Scorciatoia: puoi saltare Kolhorn oppure prendere il rettilineo verso nord che arriva alla costa passando da Oudesluis e Anna Paulowna (45 km).

Suggerimento: prenota una notte in più a Den Helder, così potrai visitare Texel. La traversata in traghetto da Den Helder a Texel dura circa venti minuti. Texel è la più grande delle nostre cinque isole Wadden, luoghi di straordinaria bellezza naturale. Ti divertirai a visitare quest'isola in bici, godendoti villaggi, campagna, dune, spiagge ecc. A Texel ci sono molti percorsi ciclabili tra cui scegliere. Assicurati di visitare De Slufter, una splendida riserva naturale creata dal vento e dal mare.

Giorno 4 **Den Helder - Alkmaar**

63 km

Den Helder è una città e base navale sulla punta più settentrionale della provincia continentale dell'Olanda del nord. Il museo della Marina racconta la storia della flotta olandese. Dopo un rilassante pernottamento e una deliziosa colazione in hotel, riprendi la bici per un'ultima pedalata lungo la costa del Mare del Nord. Ancora una volta, goditi lo spettacolo delle infinite sfumature di colore dei campi di tulipani situati al riparo delle dune che fanno da barriera naturale contro le tempeste provenienti dal mare. Nel villaggio di Petten, si è dovuto innalzare un argine marino perché le dune erano state spazzate via - scopri di più presso il Centro informazioni Più avanti, entra nella zona delle alte dune di Schoorl, fitte di boschi e di campi di erica. Negli ultimi anni, la pionieristica gestione delle dune a De Kerf ha fatto sì che l'acqua di mare penetrasse nelle valli tra le dune consentendo così un rapido aumento della biodiversità. Alla fine, arriverai sulla spiaggia dove potrai rilassarti guardando il mare. Proseguendo lungo la costa arriverai a Bergen aan Zee. In questa località balneare, concediti un boccone e un meritato drink. Nello Zee Aquarium 300 tipi di pesci del Mare del Nord aspettano di essere ammirati da vicino. Quando torni al tuo hotel ad Alkmaar, rilassati rivivendo i momenti più entusiasmanti della tua vacanza tra i colori delle campagne. Scorciatoia: Salta Bergen aan Zee (58 km)

Giorno 5 **Ritorno a casa**

Dopo tre giorni interi in bicicletta, tanta aria fresca e tanta bellezza paesaggistica, crediamo che dormirai bene. Al mattino, rilassati e, dopo un'eccellente colazione a buffet, finisce la tua vacanza in bicicletta.



Prezzo, Date, Prenota

Partenze:

Ogni giorno, dal 1 Aprile al 15 Maggio

Prezzo per persona		€
Camera doppia, colazione		560.00
Camera singola, colazione		820.00
Notti extra camera doppia (solo colazione)		80.00
Aggiornamenti pp/notte		€
Grand Hotel Beatrix, Huisduinen		12.50
Noleggio biciclette		€
Bici bambino		44.00
Ibrida		52.00
Bici elettrica		112.00
Servizi extra		€
Tessera assistenza guasti bici	€ 4.00 x 4	16.00
Seggiolino da bambino	€ 5.00 x 4	20.00
Assicurazione furto bicicletta	€ 3.00 x 4	12.00
Assicurazione furto bici elettrica	€ 6.00 x 4	24.00
Bagaglio extra	€ 5.00 x 4	20.00
Aggiungere sulla bici	€ 10.00 x 4	40.00
Carrello bici	€ 18.00 x 4	72.00
Casco	a pezzo	10.00
SGR	a pezzo	5.00
discount	a pezzo	-20.00

Inizio:

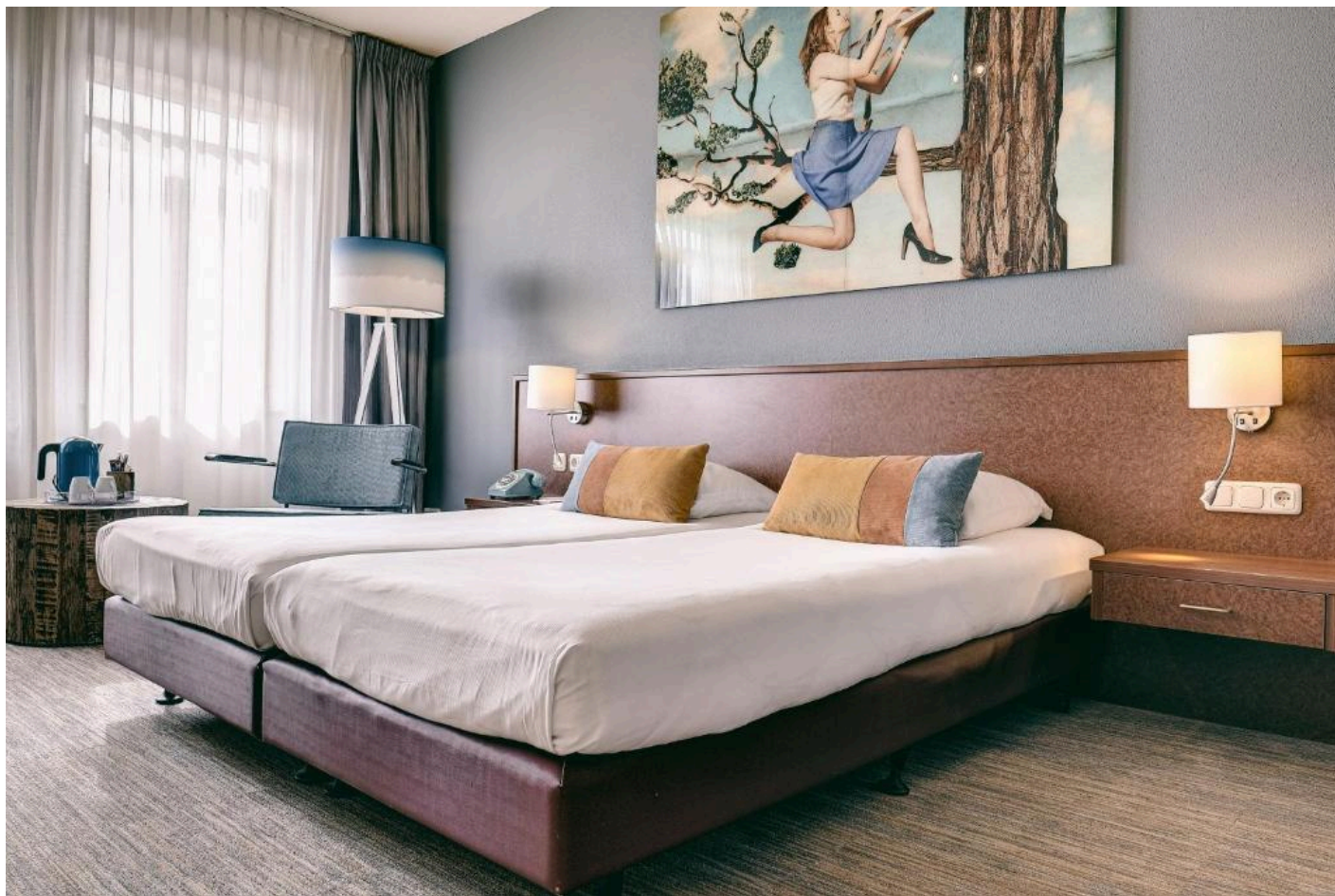
Alkmaar



Alloggio

Di seguito sono elencate le sistemazioni che prenotiamo di serie per questo viaggio. Sono accuratamente selezionate da noi e adatte ai ciclisti. Tutte le camere sono dotate di doccia o vasca e servizi igienici. Se uno degli hotel è al completo, cercheremo di richiedere un'alternativa comparabile, se possibile.

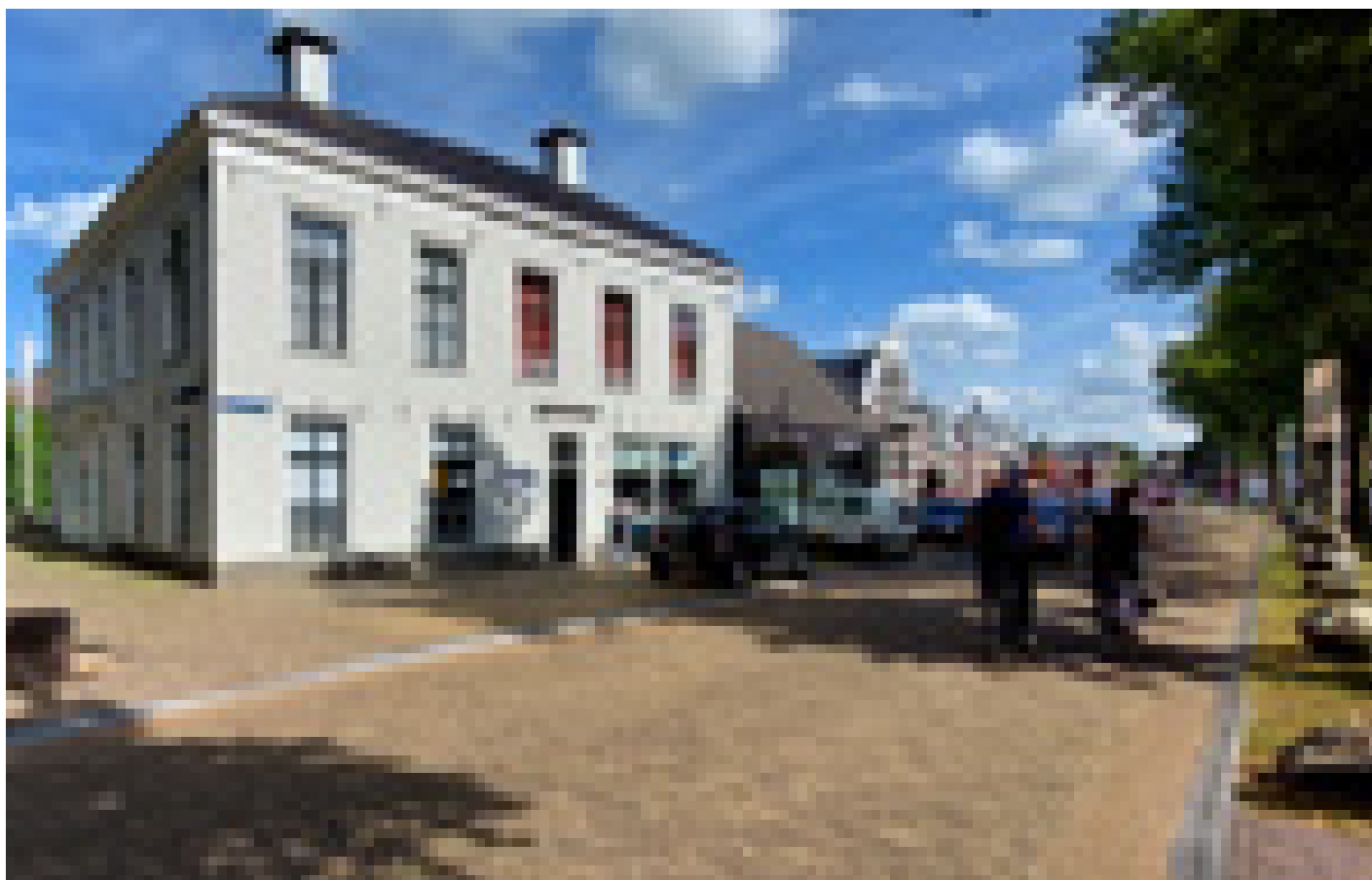
Quando selezioniamo gli hotel, verifichiamo che abbiano un deposito biciclette sicuro e al chiuso. Tuttavia, questo non è sempre possibile, dipende da hotel a hotel e dal numero di biciclette depositate dagli altri ospiti della struttura.



Hotel Alkmaar **** (Alkmaar)

www.hotelalkmaar.nl

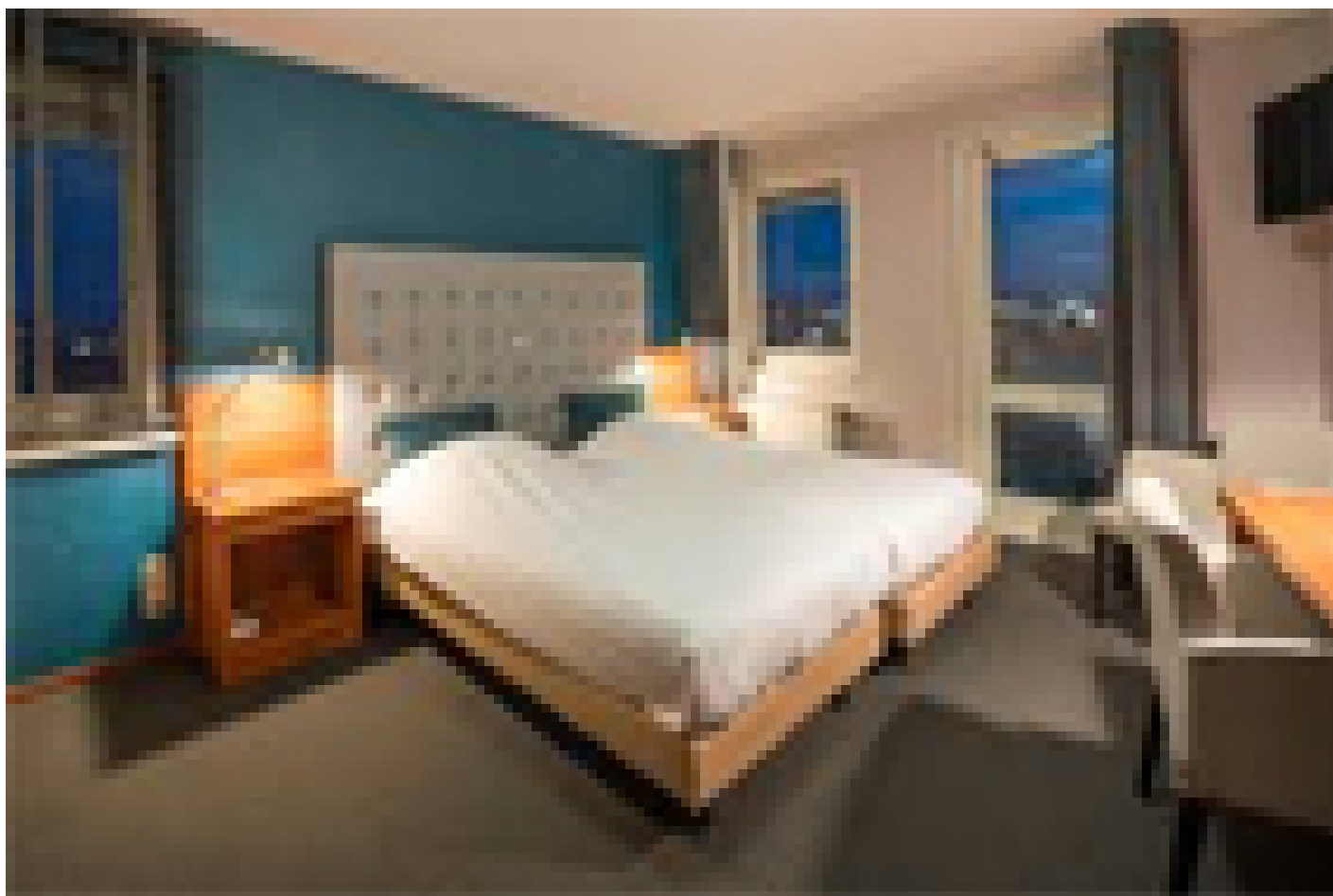




Hotel Marktstad **** (Schagen)

www.hotelmarktstad.nl





Hotel Lands End *** (Den Helder)

www.landsend.nl



Informazione

4 Notti incluse

Hotel 3/4 stelle

Colazione inclusa

Informazioni turistiche in ogni punto di interesse

Possibilità di noleggiare le nostre biciclette

Assistenza telefonica 7 giorni su 7

Trasporto bagagli tra le strutture di accoglienza

Alkmaar CS

Possibilità di parcheggio presso l'hotel

I collegamenti in traghetto non sono inclusi nel prezzo

Come arrivare

L'aeroporto più vicino è l'Aeroporto di Amsterdam, Schiphol (AMS)

Il treno da Schiphol ad Alkmaar parte 2 volte all'ora. Il viaggio dura circa 50 minuti.

Per gli orari e i biglietti, visitare il sito www.ns.nl/en.

Per i dettagli sugli autobus: www.9292.nl/en.

