



Amsterdam – Maastricht  
8 giorni,  
€ 864

Introduzione





Questo percorso, è a senso unico, da Amsterdam a Maastricht. Scoprite come la luce e il paesaggio cambiano mentre vi avvicinate alle grandi città di Utrecht e Den Bosch. I fiumi vi faranno da guida lungo questa rotta sud-orientale: dapprima il fiume Vecht, fiancheggiato da eleganti case di campagna; poi attraverserete i maestosi Reno e Waal che scorrono in un territorio tradizionalmente cattolico; e infine il fiume Mosa che vi condurrà fino al punto più meridionale del paese attraversando contrade sempre diverse e pittoresche. Per dare a questo viaggio anche un tono artistico, potete visitare il villaggio di Nuenen, dove Vincent van Gogh ha trascorso due anni; e Maaseik, città natale dei famosi pittori fiamminghi Jan e Hubert van Eyck!

## Itinerario

### Giorno 1 **Arrivo ad Amsterdam**

La vostra vacanza in bicicletta inizia ad Amsterdam, una delle capitali europee preferite. C'è solo l'imbarazzo della scelta tra così tante attrazioni e cose divertenti da fare e non si potrebbe desiderare un inizio più frizzante per la vostra vacanza in bicicletta. Cercate di organizzare l'arrivo in modo da avere il tempo di fare una passeggiata nel centro della città. Si potrebbe facilmente passare un'intera giornata visitando le caratteristiche case sul canale e gli splendidi canali del XVII secolo (sito UNESCO) o cercando il panorama del fiume Amstel che più vi piace. Avete tempo ed energie a disposizione? Avventuratevi nella parte più antica della città, attorno alla chiesa di San Nicola, una zona meglio conosciuta come il quartiere a luci rosse. Oppure godetevi gli spettacoli dei numerosi artisti di strada a Rembrandtplein.

### Giorno 2 **Amsterdam - Utrecht**

**62 km**

Seguite il corso del fiume Amstel fuori città e poi pedalate lungo l'incantevole fiume Vecht fino a Utrecht. Tipiche di questa zona sono le numerose tenute e le lussuose case di campagna, con gazebo per prendere il tè in giardino, realizzate dai ricchi mercanti di Amsterdam nei secoli XVII e XVIII per sfuggire d'estate al fetore della città.

### Giorno 3 **Utrecht - 's Hertogenbosch**

**71 km**

Che bella giornata! Al mattino si pedala attraverso i boschi fino a Driebergen per poi attraversare un ambiente fluviale dove scorrono Reno, Mosa, Linge e Waal. Lungo la strada si trovano le città fortificate di Wijk bij Duurstede, Buren e Zaltbommel. Alla fine della giornata, arrivo a Den Bosch, capitale della provincia del Brabante. Da vedere, in questa bella città, è il Noord-Brabant Museum con opere di Van Gogh e Hieronymus Bosch.

### Giorno 4 **Hertogenbosch - Nuenen (Van Gogh)**

**54 km**

Si parte alla scoperta della provincia del Brabante, il cui paesaggio rurale ha ispirato il famoso pittore Van Gogh nel suo "periodo oscuro". Era affascinato dai contadini e dal ritmo delle stagioni. Scoprite tutto sulla vita e la personalità di Van Gogh visitando il Vincentre a Nuenen alla fine della giornata.



**Giorno 5 Nuenen - Weert****62 km**

Van Gogh dipinse un quarto di tutte le sue opere nel breve periodo in cui visse a Nuenen. Seguite le sue orme nei luoghi da lui immortalati, come la chiesa dove predicava suo padre, la casa dove viveva la famiglia e un antico mulino ad acqua. Quindi proseguite attraverso la campagna del Brabante fino alla brughiera di Strabrecht, che a fine luglio e ad agosto prende tutte le tonalità del viola. Nei pressi del parco nazionale De Peel entrerete nella provincia del Limburgo settentrionale per dirigervi verso Weert.

**Giorno 6 Weert - Maaseik****48 km**

Godetevi la campagna del Limburgo settentrionale, fatta di piccoli appezzamenti coltivati, boschetti, stagni e laghi. Sosta per caffè e torta di mele nel villaggio di Thorn dove tutte le case sono dipinte di bianco. Seguite poi il fiume Mosa superando Itteren e Borgharen. Alla fine della giornata, attraversate la Mosa ed entrate in Belgio. Pernotterete a Maaseik, in un hotel sulla vecchia piazza del mercato dove si aprono numerosi bar e ristoranti all'aperto.

**Giorno 7 Maaseik - Maastricht****45 km**

Questa meravigliosa ultima tappa del tour in bicicletta segue la parte meridionale della LF3 Maas Route, il cui percorso scorre in cima alla diga sul fiume. Vedrete cave di ghiaia che si sono riempite d'acqua trasformandosi naturalmente in laghi. Vedrete come cambia l'architettura mentre ci si avvicina al confine più meridionale del nostro paese. La destinazione finale di questo viaggio è la bellissima città di Maastricht dove si vive molto bene, la gente ama il buon cibo e il buon vino e possiede un'eleganza innata. Edifici storici, boutique di stilisti alla moda, grandiose piazze e un'intensa vita notturna: Maastricht è tutto questo e altro.

**Giorno 8 Partenza da Maastricht**

Da Maastricht, puoi prendere un treno diretto che raggiunge Amsterdam.



Prezzo, Date, Prenota

**Date:**

Partenze ogni lunedì, dal 3 Aprile il 25 Settembre

Nessuna partenza nei giorni 1, 8 e 15 luglio, causa concerti di André Rieu a Maastricht.

**Attenzione!** È necessario soggiornare 2 notti consecutive ad Amsterdam nelle seguenti date:

18-20 aprile 2025  
25-26 aprile 2025  
29-31 maggio 2025  
6-8 giugno 2025  
21-22 giugno 2025  
24-25 giugno 2025  
29-31 agosto 2025

Prezzo per persona		€
Camera doppia, colazione		859.00
Camera singola, colazione		1,279.00
Notti extra camera doppia (solo colazione)		100.00
Aggiornamenti pp/notte		€
Hotel Mitland, Utrecht		40.00
Westcord Art Hotel, Amsterdam		10.00
Supplementi per persona		€
Alloggiare in Amsterdam su Sabato		25.00
Alloggiare in Amsterdam da: 21/06/2025 - 22/06/2025 24/06/2025 - 25/06/2025 29/08/2025 - 31/08/2025		40.00
Noleggio biciclette		€
Bici bambino		77.00
Ibrida		91.00
Bici elettrica		196.00
Servizi extra		€
Tessera assistenza guasti bici	€ 4.00 x 7	28.00
Seggiolino da bambino	€ 5.00 x 7	35.00
Assicurazione furto bicicletta	€ 3.00 x 7	21.00
Assicurazione furto bici elettrica	€ 6.00 x 7	42.00
Bagaglio extra	€ 5.00 x 7	35.00
Aggiungere sulla bici	€ 10.00 x 7	70.00
Carrello bici	€ 18.00 x 7	126.00
Casco	a pezzo	10.00



SGR	a pezzo	5.00
discount	a pezzo	-20.00

**Inizio:**

Amsterdam



## Alloggio

Di seguito sono elencate le sistemazioni che prenotiamo di serie per questo viaggio. Sono accuratamente selezionate da noi e adatte ai ciclisti. Tutte le camere sono dotate di doccia o vasca e servizi igienici. Se uno degli hotel è al completo, cercheremo di richiedere un'alternativa comparabile, se possibile.

Quando selezioniamo gli hotel, verifichiamo che abbiano un deposito biciclette sicuro e al chiuso. Tuttavia, questo non è sempre possibile, dipende da hotel a hotel e dal numero di biciclette depositate dagli altri ospiti della struttura.



Westcord Art Hotel \*\*\*/\*\*\*\* (Amsterdam)

[www.westcordhotels.nl/art-hotel-amsterdam](http://www.westcordhotels.nl/art-hotel-amsterdam)







Hotel Mitland \*\*\*\* (Utrecht)

[www.mitland.nl](http://www.mitland.nl)





Golden Tulip Hotel Central \*\*\*\* ('s Hertogenbosch)

[www.hotel-central.nl](http://www.hotel-central.nl)

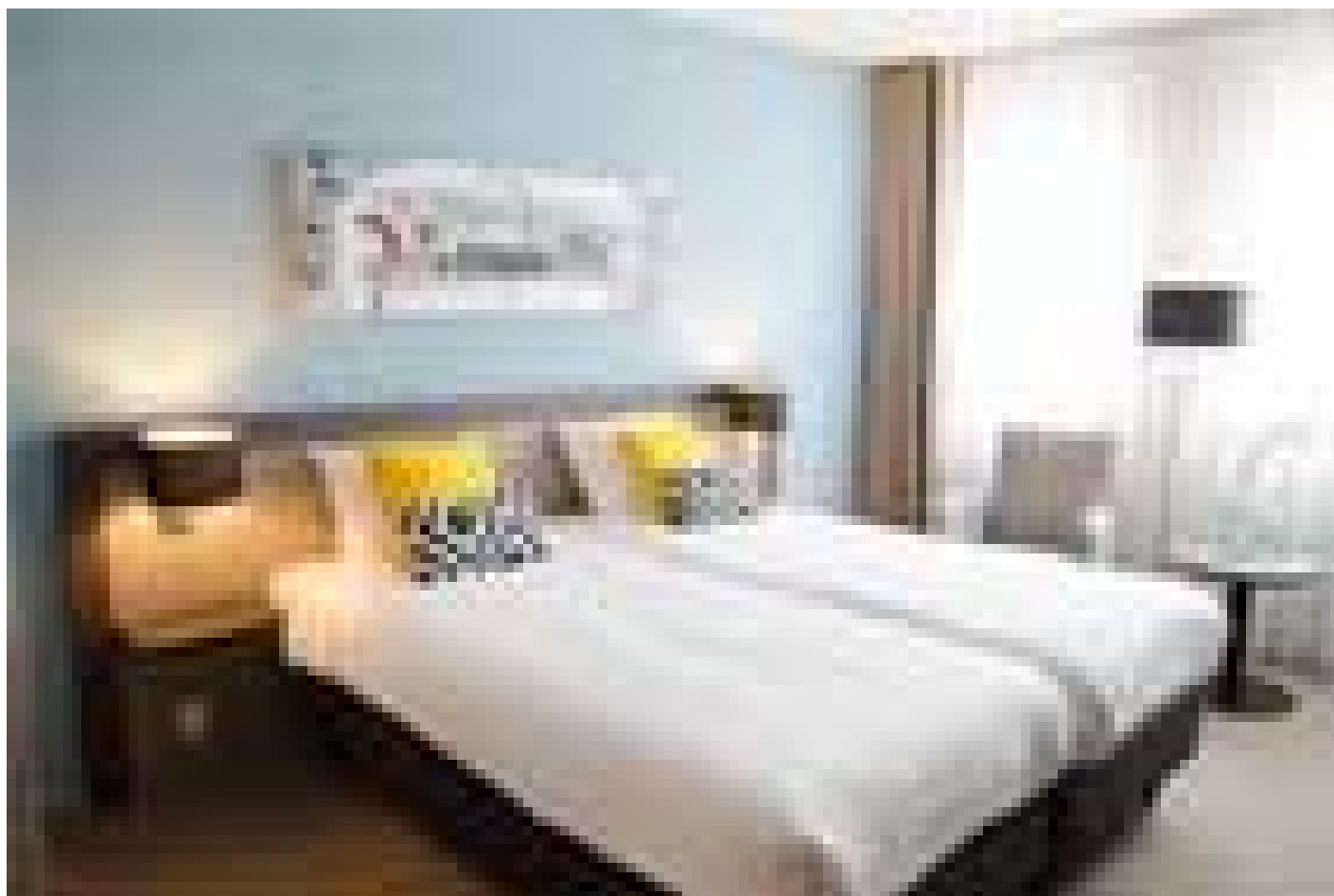




Parkhotel Auberge Vincent \*\*\* (Nuenen)

[www.aubergevincent.com](http://www.aubergevincent.com)





Fletcher Hotel Weert \*\*\*\* (Weert)

[www.fletcherhotelweert.nl](http://www.fletcherhotelweert.nl)





Hotel Restaurant de Roosterhoeve\*\*\*\* (Roosteren)

[www.roosterhoeve.nl](http://www.roosterhoeve.nl)





Hotel NH Maastricht \*\*\*\* (Maastricht)

[www.nh-hotels.nl/hotel/nh-maastricht](http://www.nh-hotels.nl/hotel/nh-maastricht)



Informazione

7 notti incluse

Hotel 3/4 stelle

Colazione inclusa

Informazioni turistiche su tutti i luoghi di interesse

Possibilità di noleggiare le nostre biciclette

Hotline 7 giorni su sette

Trasporto bagagli all'hotel successivo

Amsterdam Sloterdijk / Amsterdam CS

Parcheggio disponibile in albergo

Il prezzo dei traghetti non è incluso

Come arrivare

L'aeroporto più vicino è l'Aeroporto di Amsterdam, Schiphol (AMS)

Il treno da Schiphol ad Amsterdam Sloterdijk parte 6 volte all'ora. Il viaggio è di circa 10 minuti.

Per gli orari e i biglietti, visitare il sito [www.ns.nl/en](http://www.ns.nl/en).

Per i dettagli sugli autobus: [www.9292.nl/en](http://www.9292.nl/en).

