



Dal porto più grande d'Europa alla campagna  
7 giorni,  
€ 870

Introduzione





Inizia questo tour nella moderna città di Rotterdam, al quinto posto tra le prime 10 "migliori città del mondo" (Lonely Planet's Best in Travel 2016). Lasciandoti alle spalle i grattacieli e le gru portuali di Rotterdam, immergiti nella tranquilla campagna.

Visiterai la città vecchia di Dordrecht con il suo pittoresco quartiere portuale. Successivamente ti dirigerai a sud verso Willemstad, un'antica città con un forte a forma di stella. Il giorno successivo entrerai nella provincia dello Zeeland, formata principalmente da isole. Per lungo tempo è rimasta in qualche modo isolata dal resto del paese e solo negli ultimi decenni le dighe e i ponti hanno aperto la regione ai visitatori. Stiamo parlando delle dighe e delle difese costiere delle opere del Delta, costruite per impedire al mare di sommergere continuamente questa regione in cui la maggior parte della terra è artificiale, strappata all'acqua e sotto il livello del mare.

## Itinerario

### Giorno 1 **Arrivo a Rotterdam**

Arrivo a Rotterdam, una dinamica città portuale dallo skyline modernissimo.

### Giorno 2 **Rotterdam – Willemstad**

**66 km**

Innanzitutto da Rotterdam a Kinderdijk, con tutti i suoi mulini a vento pittoreschi. Continuando a pedalare raggiungerai una delle città più antiche dell'Olanda: Dordrecht, completamente circondata dall'acqua. La zona intorno al porto turistico è un vero gioiello. Questa parte più antica della città conta oltre un migliaio di edifici storici e tre canali nostalgici. Concludete la giornata a Willemstad, una città fortificata a forma di stella a sette punte.

### Giorno 3 **Willemstad – Noordgouwe/Zierikzee**

**50 km**

Attraversate l'isola di Goeree Overflakkee con il suo mosaico di polders rettangolari, dune ondulate e fondali di sabbia dorata. Un ponte permette di attraversare il Lago Grevelingenmeer e tornare sull'isola Schouwen Duiveland. A Bruinisse, la città delle cozze e "Porta dello Zeeland" passeggiate lungo il porto di pescatori e il bel porto turistico. Riprendete la bicicletta per dirigervi alla storica città di Zierikzee, una vera perla, situata sull'estuario dell'Oosterschelde. L'impianto stradale risale al medioevo e possiede più di 500 edifici storici. Anche il porto turistico è notevole. Le specialità culinarie locali sono lo "Zeeuwse bolus", un pasticcino al miele e cannella, a volte servito anche con del burro, e lo "Schouws palingbroodje" (panino ripieno di aringa affumicata). Se volete saperne di più sulla storia marittima e commerciale potete visitare il Museo Marittimo.



**Giorno 4 Noordgouwe/Zierikzee – Burgh Haamstede****48 km**

Il Parco Nazionale Oosterschelde è stato creato per proteggere l'habitat di un estuario soggetto alle maree. I banchi di sabbia vengono sommersi dalle acque durante l'alta marea e riaffiorano con la bassa marea coperti di cibo per gli uccelli acquatici. Sono anche un luogo di riposo preferito dalle foche. Flora e la fauna dell'Oosterschelde e dintorni si sono adattate sia all'acqua dolce dai fiumi sia a quella salata del mare. Oggi attraverserete l'Oosterschelde sul ponte Zeelandbrug per raggiungere l'isola di Noord-Beveland. E' come entrare in un altro mondo! Ci sono pochissimi turisti che arrivano così lontano! Dirigendovi a Ovest, superando paesini e campi, si arriva al famoso Oosterscheldekering. Questa barriera contro i frangenti (Storm Surg) è la più grande, originale e costosa tra le Opere del Delta. Lunga 9 km, collega Noord-Beveland con Schouwen-Duiveland ed era stata progettata come una diga chiusa. Ma la pressione delle lobby di pescatori e degli ambientalisti ottenne che fossero collocate 62 paratoie mobili che rimangono quasi sempre aperte permettendo l'entrata dell'acqua salata e salvaguardando così l'ecosistema marino dell'Oosterschelde. Vengono chiuse solo quando è previsto un innalzamento delle acque superiore a tre metri. A metà strada della diga, su di un'isola artificiale, si trova il Parco del Delta "Neeltje Jans", massima attrazione turistica, costruito intorno all'Expo del Delta. Offre molte e dettagliate spiegazioni sulle Opere del Delta, sul perché erano necessarie, come proteggono la costa e l'ambiente. Ma c'è dell'altro: un parco acquatico con parco giochi, un impressionante scivolo, un acquario marino, uno spettacolo di leoni di mare e molto altro.... Tornati sull'isola di Schouwen-Duiveland, si pedala attraverso i tranquilli boschi della riserva naturale "Kop van Schouwen". Alla fine della giornata, riceverete un caloroso bentornati presso l'hotel da dove avete iniziato il tour.

**Giorno 5 Burgh Haamstede – Brielle****50 km**

Al mattino vi aspettano 21 km delle più incontaminate coste olandesi lungo l'isola Schouwen-Duiveland, con le sue spiagge bianchissime e le dune ondulate. Le Opere del Delta, una serie di tredici barriere marine, paratoie e dighe sono state costruite lungo tutta la costa dello Zeeland per proteggere dalle inondazioni l'entroterra che si trova sotto il livello del mare. Ciò ha permesso di migliorare drasticamente l'infrastruttura della regione. Le dighe Brouwers e Haringvliet fanno parte delle Opere del Delta e vi permetteranno di raggiungere le due isole incluse nel viaggio odierno. Pedalate sulla cima delle dighe con il mare a sinistra e i laghi a destra fino a Brielle, la meta di oggi. Le fortificazioni a forma di stella (che comprendono fossato, canali, bastioni e spalti) sono stati perfettamente restaurati e i più di 400 edifici catalogati meritano la vostra ammirazione.

**Giorno 6 Brielle – Rotterdam****37 km**

La distanza in bicicletta di oggi è breve, il che significa che avrai tutto il tempo per esplorare la vivace città di Rotterdam.

**Giorno 7 Fine del viaggio**

Partenza dopo la prima colazione in albergo.



Prezzo, Date, Prenota

**Partenze:**

Dal giovedì al martedì, dal 1 Aprile al 24 Settembre

Prezzo per persona		€
Camera doppia, colazione		865.00
Camera singola, colazione		1,345.00
Notti extra camera doppia (solo colazione)		80.00
Aggiornamenti pp/notte		€
Fletcher Strandhotel Haamstede, Burgh Haamstede		25.00
Hotel Mondragon, Zierikzee		0.00
Noleggio biciclette		€
Bici bambino		66.00
Ibrida		78.00
Bici elettrica		168.00
Servizi extra		€
Tessera assistenza guasti bici	€ 4.00 x 6	24.00
Seggiolino da bambino	€ 5.00 x 6	30.00
Assicurazione furto bicicletta	€ 3.00 x 6	18.00
Assicurazione furto bici elettrica	€ 6.00 x 6	36.00
Bagaglio extra	€ 5.00 x 6	30.00
Aggiungere sulla bici	€ 10.00 x 6	60.00
Carrello bici	€ 18.00 x 6	108.00
Casco	a pezzo	10.00
SGR	a pezzo	5.00
discount	a pezzo	-20.00

**Inizio:**

Rotterdam o Burgh Haamstede



## Alloggio

Di seguito sono elencate le sistemazioni che prenotiamo di serie per questo viaggio. Sono accuratamente selezionate da noi e adatte ai ciclisti. Tutte le camere sono dotate di doccia o vasca e servizi igienici. Se uno degli hotel è al completo, cercheremo di richiedere un'alternativa comparabile, se possibile.

Quando selezioniamo gli hotel, verifichiamo che abbiano un deposito biciclette sicuro e al chiuso. Tuttavia, questo non è sempre possibile, dipende da hotel a hotel e dal numero di biciclette depositate dagli altri ospiti della struttura.



NH Hotel Atlanta Rotterdam \*\*\*\* (Rotterdam)

[www.nh-hotels.com/nl/hotel/nh-atlanta-rotterdam](http://www.nh-hotels.com/nl/hotel/nh-atlanta-rotterdam)





Hotel Mauritz \*\*\* (Willemstad)

[www.mauritzwillemstad.nl](http://www.mauritzwillemstad.nl)





Hotel Mondragon (Zierikzee)

[www.mondragon.nl](http://www.mondragon.nl)

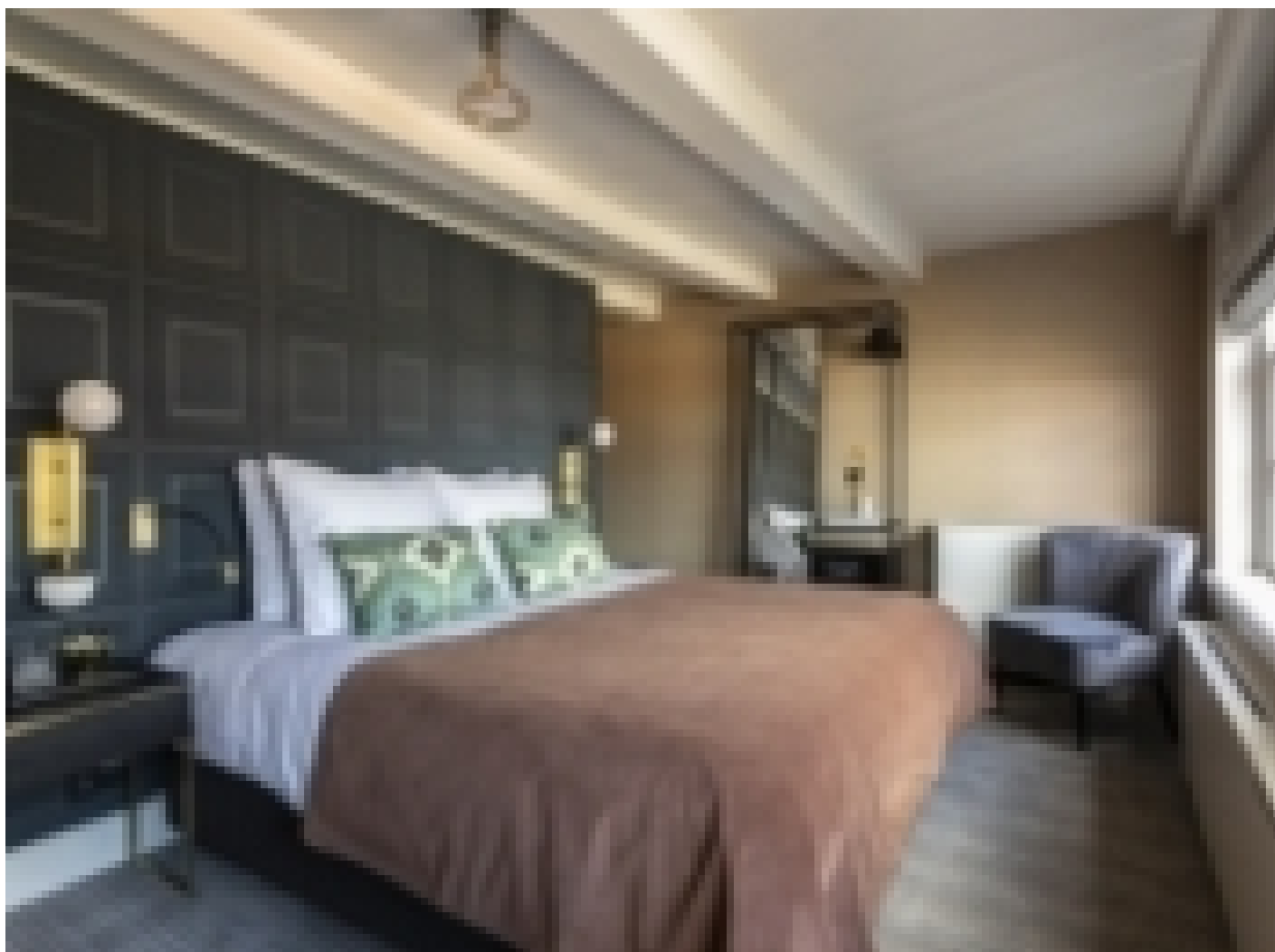




Fletcher Duinhotel Burgh Haamstede \*\*\*\* (Burgh Haamstede)

[www.duinhotelburghhaamstede.nl](http://www.duinhotelburghhaamstede.nl)





Boutique Hotel Poorter \*\*\*\* (Brielle)

[www.poorterhotel.nl](http://www.poorterhotel.nl)



Informazione

6 Notti incluse

Hotel 3/4 stelle

Colazione inclusa

Informazioni turistiche in ogni punto di interesse

Possibilità di noleggiare le nostre biciclette

Assistenza telefonica 7 giorni su 7

Trasporto bagagli tra le strutture di accoglienza

Rotterdam

Possibilità di parcheggio presso l'hotel

I collegamenti in traghetto non sono inclusi nel prezzo

Come arrivare

Gli aeroporti più vicini sono quello di Rotterdam L'Aia (RTM) e quello di Amsterdam, Schiphol (AMS).

Dall'aeroporto di Rotterdam prendi l'autobus e la metro per raggiungere l'hotel.  
Il treno da Schiphol a Rotterdam parte 4 volte all'ora e il viaggio dura circa 2 ore.

Per gli orari e i biglietti, visitare il sito [www.ns.nl/en](http://www.ns.nl/en).

Per i dettagli sugli autobus: [www.9292.nl/en](http://www.9292.nl/en).

